

# **WayTRKR 1.7**

---

## **Manual de Usuario**

Versión 1.7.5 – 24 Abr. 2009

# 1. Introducción

---

## 1.1 Qué es WayTRKR?

WayTRKR es una aplicación para dispositivos móviles que permite al usuario realizar el registro de un recorrido y publicar su posición en tiempo real a través de Internet.

Cuando se realiza el registro ("track") de un recorrido, WayTRKR graba archivos en formato KML. Estos archivos pueden posteriormente ser abiertos desde Google Earth desde un PC para superponer el trayecto sobre un mapa, calcular distancias, etc.

Cuando se activa la opción de track en línea, WayTRKR actualiza periódicamente la información de posición del usuario a través de Internet, permitiendo conocer la posición de una persona desde cualquier parte del mundo a través de la página web <http://www.localizatodo.com>.

---

## 1.2 Requerimientos

WayTRKR está disponible para la plataforma Windows Mobile. Compruebe a continuación que su dispositivo PDA cumple con los requisitos mínimos necesarios:

- Windows Mobile 5.0 PocketPC, Windows Mobile 6.0 y 6.1 Professional
- GPS interno u externo (por ejemplo Bluetooth).
- Resoluciones de pantalla soportadas:
  - 240 x 320, 320 x 240 (QVGA vertical y horizontal)
  - 240 x 240, 320 x 320 (Square y QVGA Square)
  - 480 x 640, 640 x 480 (VGA vertical y horizontal)
  - 480 x 800, 800 x 480 (WVGA vertical y horizontal)
- La instalación incluye idiomas inglés y español.
- 150 KB de almacenamiento para la instalación.

## 2. Primeros pasos

---

### 2.1 Instalación

WayTRKR se distribuye en forma de archivo de instalación (.CAB) estándar de Windows Mobile. Dicho archivo deberá ser abierto en el dispositivo PDA para proceder a su instalación.

#### 2.1.1 Descarga directa

Sin necesidad de un ordenador, puede navegar directamente la dirección <http://www.localizatodo.com/waytrkr> desde su dispositivo PDA para descargar la última versión de WayTRKR.

#### 2.1.2 Utilizando una tarjeta de memoria

Si dispone de un lector de tarjetas de memoria para su PC, puede instalar WayTRKR siguiendo estos pasos:

- Retire la tarjeta de memoria del dispositivo PDA e insértela en el lector de tarjetas de memoria para PC.
- Conecte el lector de tarjetas a su ordenador.
- Desde el Explorador de Windows, copie el archivo WayTRKR.CAB en la ubicación de su elección en la tarjeta de memoria.
- Una vez completada la copia, retire el lector de tarjetas y extraiga la tarjeta de memoria.
- Introduzca la tarjeta de memoria en su dispositivo PDA.
- Utilizando el Explorador de Archivos de su dispositivo PDA, localice el archivo WayTRKR.CAB en la tarjeta de memoria.
- Puntée el archivo para iniciar el proceso de instalación.

#### 2.1.3 Utilizando ActiveSync (XP)/Windows Device Central (Vista)

Si su dispositivo PDA está sincronizado con un ordenador de escritorio, puede instalar WayTRKR siguiendo los siguientes pasos:

- Conecte su dispositivo PDA al ordenador para su sincronización.
- Desde su ordenador, explore los contenidos de su dispositivo.
- Copie el archivo WayTRKR.CAB en la ubicación de su elección dentro del dispositivo (por ejemplo en "Mis Documentos").
- Utilizando el Explorador de Archivos de su dispositivo PDA, localice el archivo WayTRKR.CAB en la ubicación donde lo copió desde el PC.
- Puntée el archivo para iniciar el proceso de instalación.

## 3 Usando WayTRKR

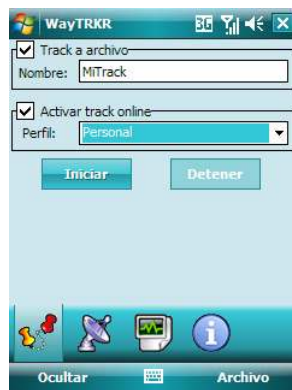
Una vez completado el proceso de instalación, podrá encontrar el icono de WayTRKR junto con todos los demás programas instalados en Inicio/Programas. Puntée el icono para iniciar el programa.

WayTRKR presenta al usuario cuatro páginas de información, accesibles por medio de la barra de iconos presente en la parte inferior de la pantalla. En la parte inferior de la pantalla también hay disponible un menú con opciones adicionales.

---

### 3.1 Control de Tracking

La pantalla principal de WayTRKR permite el inicio y la parada de los tracks:



En esta pantalla están visibles las opciones para activar el track sobre archivo, track en línea a través de Internet, y para iniciar y detener el Tracking.

#### 3.1.1 Track a archivo

Habilite la opción “Track a archivo” para que WayTRKR genere archivos de Google Earth con sus rutas. Los nombres de archivo generados comienzan con el prefijo que el usuario desee (“MiTrack” en la imagen anterior), seguidos por la fecha y hora de inicio del recorrido, por ejemplo “MiTrack\_20081203\_161111.kml”.

Puede configurar parámetros adicionales para el volcado a archivos desde el menú de configuración de WayTRKR. Consulte el apartado 3.5.3 para obtener más información.

#### 3.1.2 Track en Línea

Al activar la opción “Activar track online”, WayTRKR publicará su posición cada intervalo de tiempo definido en un servidor a través de Internet.

Tenga presente que al mantener actualizada su posición a través de Internet, puede incurrir en costos adicionales en forma de tráfico de datos de su proveedor de telefonía móvil.

Puede configurar parámetros adicionales en la publicación en línea desde el menú de configuración de WayTRKR. Consulte el apartado 3.5.4 para obtener más información.

### 3.1.6 Iniciar/Detener track

Los botones “Iniciar” y “Detener” permiten comenzar o finalizar respectivamente, las funciones de tracking de WayTRKR.

Al pulsar el botón “Iniciar”, se activará el dispositivo GPS configurado en WayTRKR y se comenzará a registrar la posición en los formatos elegidos: archivo y/o en línea. Una vez comenzado el proceso, podrá apagar su dispositivo PDA: WayTRKR seguirá funcionando en modo de mínimo consumo.

Una vez llegue a su destino, pulse el botón “Detener” para finalizar el proceso.

---

## 3.2 Control de GPS

La pestaña de Control de GPS le permite conocer en todo momento la posición en que se encuentra, o la última posición registrada por WayTRKR:



### 3.2.1 Activación/Desactivación de GPS

En la parte superior de la pantalla podrá comprobar el estado actual del dispositivo GPS. Al iniciarse un track el dispositivo PDA activa el GPS de forma automática, pero por medio del botón de control es posible activarlo o desactivarlo manualmente.

### 3.2.2 Información de fix GPS

En esta sección, WayTRKR muestra información en tiempo real de los datos recibidos desde el GPS, incluyendo:

- Validez de posición
- Latitud y longitud
- Velocidad
- Rumbo

---

### 3.3 Ventana de notificaciones

WayTRKR ofrece una pestaña de información detallada del funcionamiento del programa. Puede emplear esta ventana para obtener información detallada de cualquier anomalía en el funcionamiento.



Por defecto, WayTRKR sólo muestra los errores graves que se produzcan durante la ejecución, por ejemplo, en caso de que no sea posible conectar con un servidor a través de Internet para publicar la posición en línea.

También es posible obtener información más detallada, escogiendo en la lista situada en la parte superior el tipo de mensajes que deseamos ver: solamente los errores, los errores y avisos importantes o todos los mensajes incluyendo los meramente informativos.

---

### 3.4 Información de versión/identificadores

En esta última pestaña de información, podrá comprobar el número de versión de WayTRKR así como el identificador de dispositivo único generado para su PDA:



Desde esta misma pantalla podrá acceder a la información de registro de su dispositivo en la web. Al pulsar el botón de registro en línea, WayTRKR lanzará la página web de registro con el ID del dispositivo precargado.

---

## 3.5 Menú general

El menú que se presenta en la parte inferior de la pantalla es común para las cuatro pestañas de información. La opción "Ocultar" permite minimizar rápidamente WayTRKR para poder acceder a otras aplicaciones y seguir utilizando el dispositivo PDA mientras se registra el recorrido.

Al minimizarse, WayTRKR añade un icono en la zona inferior de la pantalla principal "Hoy" de Windows Mobile. Simplemente punteando este icono podrá reactivar WayTRKR.

### **Nota a los usuarios de Manilla 2D/3D**

HTC instala en sus dispositivos un novedoso interface de usuario llamado "Manilla". Dicho interface de usuario facilita enormemente el manejo de los dispositivos Windows Mobile actuales, pero impide ciertas funciones soportadas en otras PDAs. Una de las funciones que no es posible utilizar es la de los iconos de notificación en la pantalla "Hoy".

Para reactivar WayTRKR en estos dispositivos, de forma alternativa puede utilizar el gestor de tareas de HTC situado en la pantalla principal para seleccionar WayTRKR:



En el menú principal también hay disponible opciones de configuración adicionales para WayTRKR.

### 3.5.1 Opciones Generales

Las opciones generales de WayTRKR pueden configurarse desde el menú principal del programa, seleccionando “Archivo/Opciones/Opciones generales”.



En “Unidades” puede configurar el tipo de unidad en la que se presentará la velocidad en todas las funciones de WayTRKR. Este parámetro se empleará tanto en las pantallas principales de estado como en los volcados a archivo.

### 3.5.2 Opciones de GPS

Las opciones de GPS permiten configurar el dispositivo de posicionamiento a utilizar por WayTRKR. Para configurarlo, acceda seleccionando “Archivo/Opciones/Opciones de GPS” en el menú principal.



El modo Automático es el recomendado cuando el receptor GPS está integrado en el dispositivo PDA, o cuando se encuentra configurado en Windows Mobile en “GPS Externo”. Consulte la documentación de su dispositivo PDA para determinar la configuración del GPS interno.

El modo Manual de configuración puede ser necesario en casos en que no esté disponible la configuración de GPS Externo de Windows Mobile o no desee utilizarla por cualquier motivo. Cuando se selecciona la configuración manual, deberá indicar el puerto de comunicaciones y la velocidad del mismo para que WayTRKR pueda utilizarlo. Consulte la documentación de su dispositivo GPS externo y de su PDA para configurar la conexión inicial y asignar un puerto de comunicaciones.

### 3.5.3 Opciones de Archivo

Esta opción permite configurar parámetros adicionales para la generación de archivos de Google Earth. Al pulsarlo aparece la siguiente ventana de opciones:



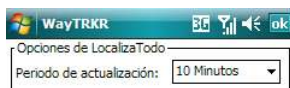
Pulsando sobre el botón “...” se permite elegir al usuario la ubicación donde se grabarán los archivos de track.

También puede configurar si desea un formato básico de archivo o un formato detallado. El formato básico registra la trayectoria seguida, apareciendo en Google Earth como una línea sobre el terreno. El formato detallado de archivo añade, además, información sobre cada punto registrado, como por ejemplo la velocidad.

Tenga presente que requerirá una gran cantidad de espacio para almacenar los archivos detallados.

### 3.5.4 Opciones de Track en línea

Esta opción de menú permite configurar parámetros de publicación de su posición a través de Internet:



La opción “Periodo de actualización” le permite decidir cada cuanto tiempo se actualizará su posición en línea. Puede seleccionar desde periodos de 30 segundos hasta una hora.